

DESCRIZIONE

Il filtro a cartucce GICX è provvisto di ventilatore integrato nella struttura, sistema di pulizia automatica ad aria compressa, apposito per la filtrazione e relativa separazione di polveri medie, fini ed impalpabili. Il sistema di pulizia automatico consente di mantenere pressoché costanti le perdite di carico e quindi l'aspirazione costante.

Principio di funzionamento

L'aria polverosa viene immessa nella parete laterale del filtro attraverso la bocca collegata al pannello. Le polveri più grossolane contenute nell'aria aspirata già subiscono un primo abbattimento grazie alla camera di calma, e precipitano nella tramoggia di raccolta per la notevole diminuzione della velocità. Superando la tramoggia le polveri attraversano le cartucce filtranti (2) passando dall'esterno all'interno depositando in tal modo le impurità nella tramoggia di raccolta. Durante il lavoro, il filtro viene mantenuto sempre in perfetta efficienza attraverso un sistema di pulizia ciclica in controcorrente. Un getto d'aria compressa, accumulata in un apposito serbatoio, viene velocemente iniettato all'interno delle cartucce (4), creando una violenta onda di scuotimento in controcorrente in grado di staccare e far precipitare le particelle depositate all'esterno delle cartucce.

Particolarità costruttive

Il Filtro è realizzato totalmente in lamiera zincata di forte spessore, opportunamente lavorata e trattata, per favorirne la durata nel tempo. Il filtro è fornito di sistema pneumatico pulizia cartucce. Inoltre è completo di gambe di sostegno, portelli d'ispezione, portello antiscoppio, tramoggia di raccolta polveri e contenitore di raccolta con sgancio rapido.

DATI TECNICI

Mod. GICX	Unità di misura	GICX-12	GICX-24	GICX-36	GICX-48	GICX-72	GICX-96
Superficie filtrante	m ²	48	96	144	192	288	384
Quantità cartucce filtranti	n°	12	24	36	48	72	96
Portata ventilatore	m ³ /h	2500	5000	8000	10.000	15.000	18.000
Potenza installata	kW	3	5.5	7.5	11	12.5	15
Temperatura max dei fumi	°C	80					
Tipo di polveri da filtrare	/	Polveri e fumi industriali					
Materiale cartucce	/	Poliestere tessuto non tessuto, 450 gr/m ²					
Dimensioni cartucce	mm	Ø 145 x H 1500					
Cestelli tubo venturi	materiale	zincati/abs					
Elettrovalvole	n°/Ø	2/ 1 1/2"	4/ 1 1/2"	6/ 1 1/2"	8/ 1 1/2"	12/ 1 1/2"	16/ 1 1/2"
Sequenziatore elettronico	n° uscite	2	4	6	8	12	16
Serbatoio aria / capienza	n°/l	1x15	1x30	1x45	1x60	1x90	1x115
Pressione serbatoio	Bar	5					
Consumo aria compressa per getto	l	50					
Contenitore polveri / capienza	n°/l	1/ 125	1/ 125	2/ 125	1/ 125	2/ 125	3/ 125
Valvole antiscoppio	n°	optional					
Perdita di carico	mmH ₂ O	100					
Struttura ed involucro	Materiale	Lamiera zincata, a richiesta verniciata					
Peso	kg	500	700		1200	1600	

CAMPI DI APPLICAZIONE

Operazioni di movimentazione, stoccaggio, trasporto, miscelazione, pesatura materiali solidi pulverulenti, levigatura, sabbiatura, smerigliatura, carteggiatura, bordatura, Operazioni di combustione di materiale solido e rifiuti, di ossitaglio, di taglio al plasma, di taglio laser, di pulizia meccanica superficiale, di saldatura.

OPTIONAL

Conformità ATEX, Diversi sistemi di scarico polveri anche conformi a norme Atex(20), Acciaio inossidabile 304/316, Verniciatura resistente ad ambienti ostili, Esecuzione con acciai speciali (Corten), impianto antincendio, silenziatore.



ECONOMIZZATORE PULIZIA



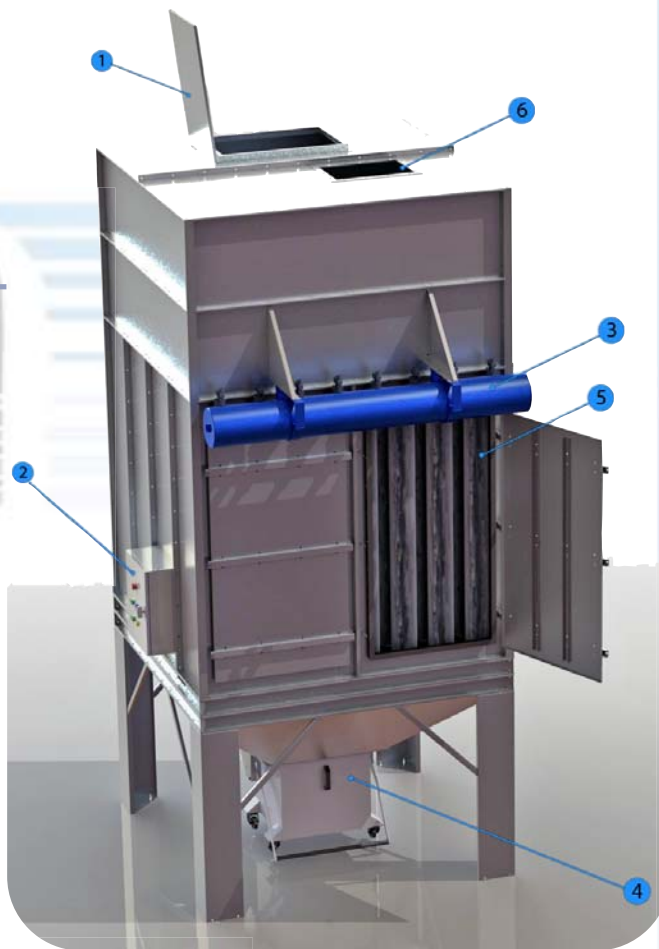
CONTENITORE POLVERI A SGANCIO RAPIDO



LEGENDA

- 1- Portello ispezione ventilatore
- 2- Quadro elettrico di comando
- 3- Serbatoio aria compressa
- 4- Serbatoio raccolta polveri
- 5- Cartucce filtranti
- 6- Uscita aria filtrata

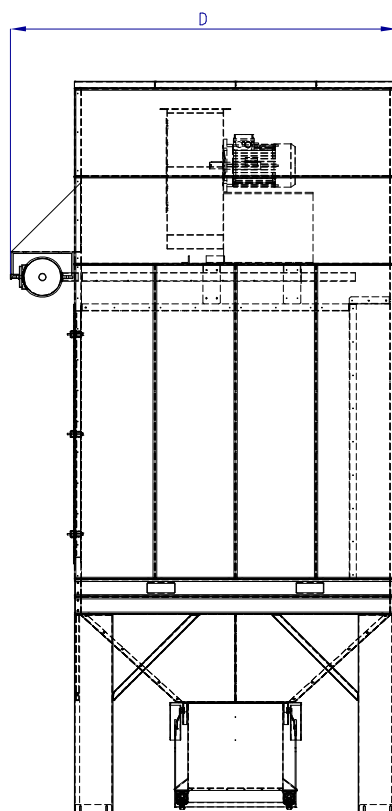
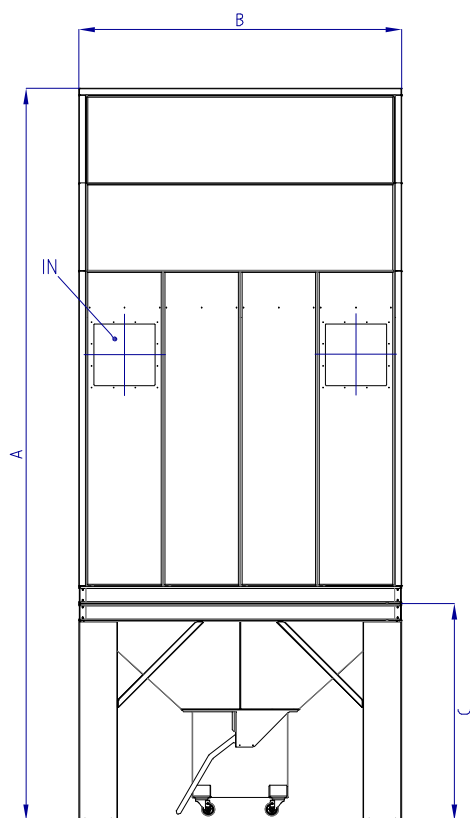
GRAFICO



DIMENSIONI

Mod.GIC-X	Unità di misura	GICX-12	GICX-24	GICX-36	GICX-48	GICX-72	GICX-96
A	mm	4093					
(A)		3250 (versione senza ventilatore)					
D	mm	890	1350	1795	2270	3190	4540
B	mm	460	920	920	1840	2760	2760
C	mm	1235					
IN-OUT	mm	200x200	350x350	350x350	350x700	350x1050	350x1050

DISEGNI TECNICI



DETTAGLIO VANO FILTRI

