

DESCRIZIONE

La linea di caricatori pneumatici in vuoto Dena coprono un'ampia gamma di prodotti, potenze da 1,5 a 45 kW, distanze di trasporto fino a 200 mt e portate oltre le 6 t/h.

Il ricevitore filtrante o silo di carico WX52 consente di trasportare i granuli a distanze elevate e con portate di materiale fino a 1000 kg/h. Esso consente la separazione dell'aria dal prodotto. L'ingresso tangenziale, consente grazie alla separazione ciclonica del flusso aria/materiale di non degradare il prodotto. Le polveri più leggere vengono tratteneute dal filtro. Con l'esclusivo sistema di pulizia del fitro "pulse air jet" la manutenzione è azzerata. I ricevitori possono operare sia in modo autonomo o in modo centralizzato.

Vantaggi

- ⇒ IDEALE PER GRANULI, POLVERI, CHIPS, PELLETS, SCAGLIE
- ⇒ FUNZIONAMENTO AUTOMATICO
- ⇒ DISPLAY PER REGOLAZIONE E CONTROLLO
- ⇒ NESSUNA DISPERSIONE DI POLVERI
- ⇒ PROTEZIONE DEL MOTORE TRAMITE UN AVVIO DOLCE
- ⇒ LIVELLO DI RUMORE ENTRO 75 dBA
- ⇒ RIDOTTI COSTI DI INSTALLAZIONE
- ⇒ CONTROLLO REMOTO VIA GSM/3G
- ⇒ LAVORA IN CONTINUO 24H/24

OPTIONAL

Display touch screen, versione in acciaio inox, versione atex 20-22, filtri in classe M-H, versione per materiali abrasivi

DATI TECNICI

MODELLO	Unità di misura	WX52	WX52i
Potenza elettrica nominale	kW	1,5	2,2
Tensione nominale	V	380 (soft start)	220 (inverter)
Frequenza nominale	Hz	50	50
Capienza tramoggia interna	lt	12	
Depressione max	Mbar	250	275
Tipo di filtro	/	Cartuccia autopulente	
Alimentazione sistema pulizia	Aria	6 bar	
Struttura ed involucro	Materiale	Acciaio al carbonio	
Peso totale	kg	95	97
Ingombro motore	mm	500x 500 x H 700	
Tubi IN/OUT Ø	mm	Ø 60	
Ingombro Tramoggia	mm	Ø 360 x H 1000	

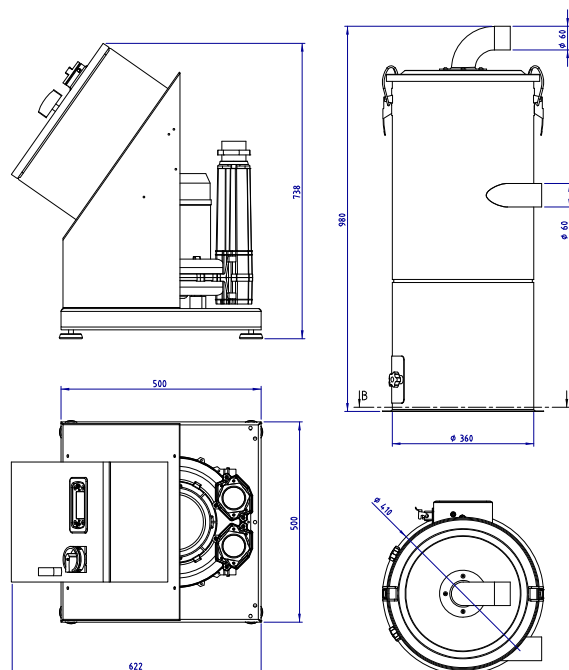
SISTEMA DI PULIZIA
PULSE AIR-JET



INVERTER / SOFT START

LAVORA IN CONTINUO
24H/24

CICLONE INTERNO





Alimentare



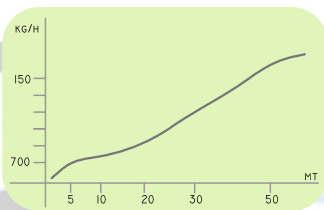
Packaging



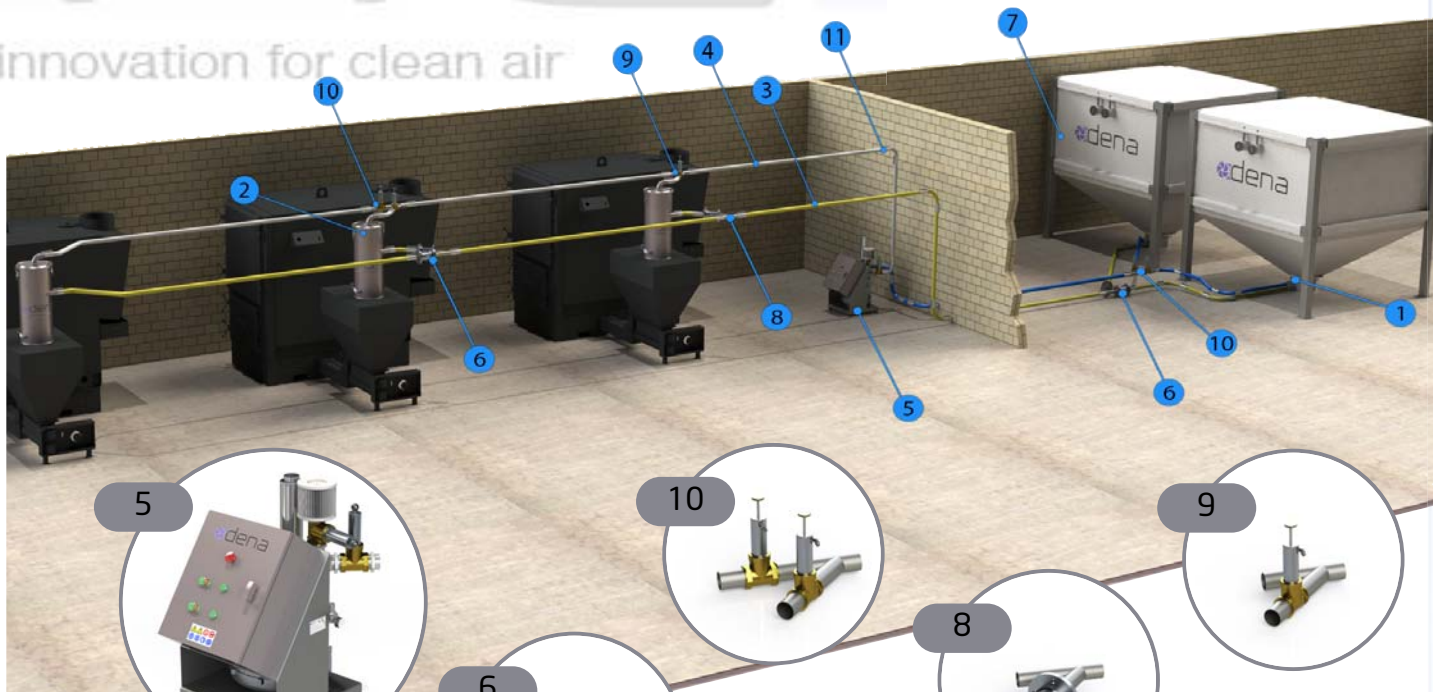
Gomma e plastica



Automotive



innovation for clean air



IMPIANTO CENTRALIZZATO

1	Preso prodotto per silo SIT	art n PR12ES
2	Tramoggia di scarico WX54 (con sensore di livello minimo)	art n WXG116
3	Tubazione di trasporto pellet	art n TB0002
4	Tubazione di depressione	art n TB0002
5	Base fissa aspirante WX55 per gestione n 3 tramogge	art n BFS55x3
6	Valvola deviatrice ad y 2 vie linea pellet	art n VAY-P
7	Silo di stoccaggio in tela da 10 m ³	art n SIT10
8	Valvola deviatrice ad y linea pellet	art n VAY-P1
9	Valvola deviatrice ad y linea vuoto	art n VAY-V1
10	Valvola deviatrice ad y 2 vie linea vuoto	art n VAY-V
11	Fascetta a compressione Ø50	art n FS0002